

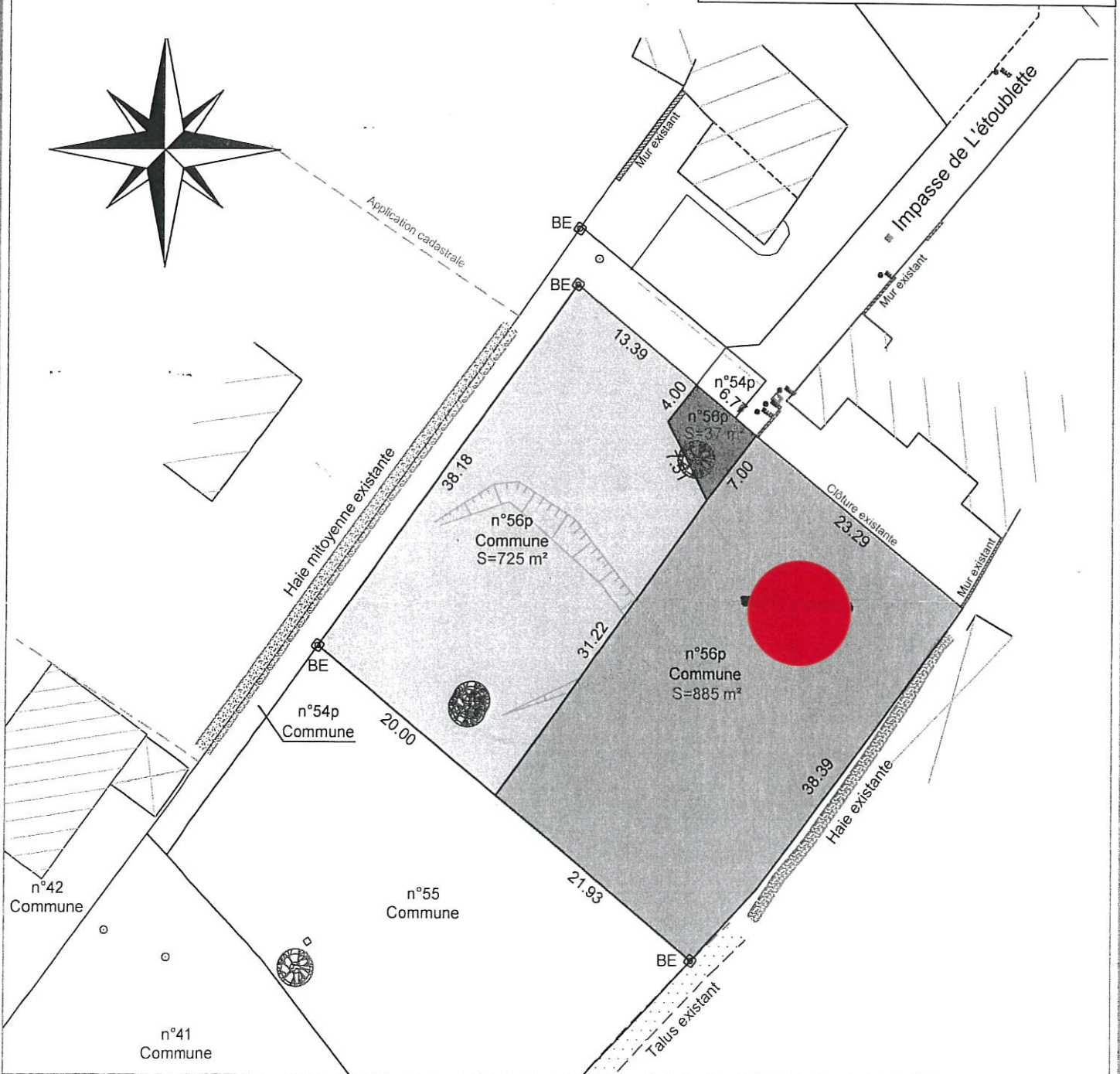
Les surfaces et les cotes ne
seront définitives qu'après bornage

Commune de TREVE

Bon pour accord:



IMPASSE DE L'ETOUBLETTE



LEGENDE

- | | | | | | |
|--|-----------------|--|------------------------|--|---------------------|
| | Borne existante | | Poteau téléphone | | Poteau E.D.F. B.T. |
| | Borne nouvelle | | Application cadastrale | | Mur |
| | Cotation | | Bord de chaussée | | Bâtiment |
| | Talus | | Limite divisoire | | Construction légère |

Validé par le Géomètre-Expert



SARL NICOLAS Associés - Géomètres-Experts
 Agence de LOUDEAC
 37, Henri Le Vezouët BP 421 22600 LOUDEAC CEDEX
 Tel: 02 96 28 01 74
 Fax: 02 96 28 21 00
 E-mail: loudeac@sarlnicolas.fr

ECHELLE 1 / 500

Dressé le 23.01.2014

Dressé par M.LAMOUR Pierre-Yves

RGF 93 (CC 48)

Référence : L13-367